

Первоначальная установка / обновление компонентов подсистемы Интернет-Клиент

Пользователю, проводящему первоначальную установку / обновление компонентов подсистемы Интернет-Клиент, необходимо иметь права локального администратора операционной системы.

В интернет-банке реализована поддержка браузеров: Microsoft Internet Explorer v11.0, Mozilla Firefox v24.0, Opera Next v17x и Google Chrome v29x. Поддержка браузеров обеспечивается посредством плагина, устанавливаемого в ходе обновления клиентской части.

Для корректного отображения веб-страниц необходимо перед началом работы в браузерах Internet Explorer, Opera, Mozilla Firefox и Google Chrome установить масштаб отображения страниц "100%" (Нажмите клавишу **Ctrl** и прокрутите колесико мыши для увеличения или уменьшения масштаба)

Для первоначальной установки / обновления компонентов АРМ клиента подсистемы Интернет-Клиент с сайта банка выполните следующие действия.

1. Введите в адресной строке браузера адрес сайта: <https://dbo.uralfd.ru> и нажмите клавишу **Enter**. После этого, откроется главная страница сайта с предложением установить плагин, обеспечивающий работу клиентской части подсистемы Интернет-Клиент.

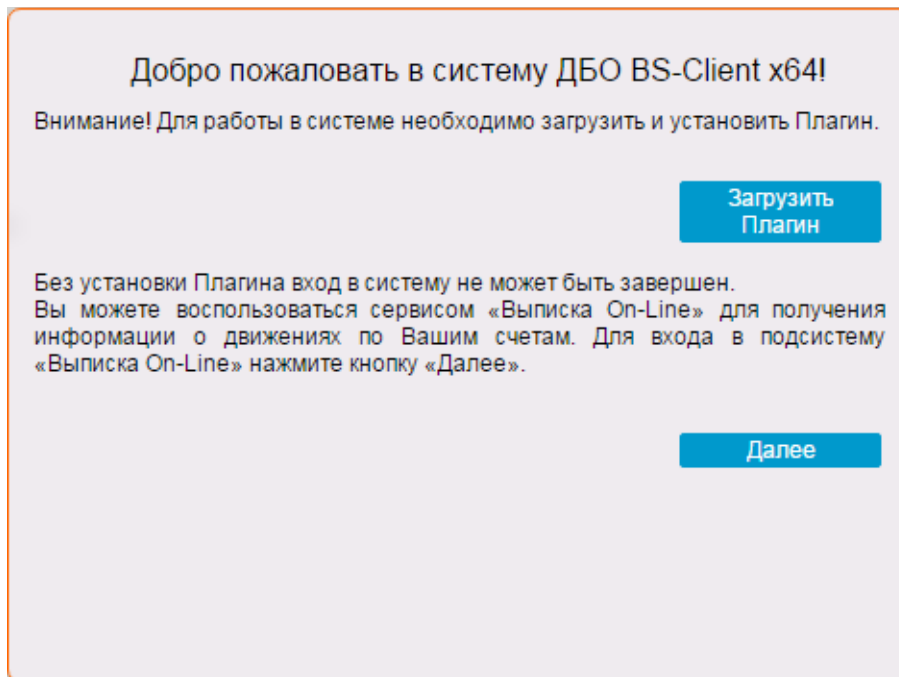


Рис. 1. Окно установки плагина

2. Нажмите кнопку **Загрузить Плагин**. Откроется страница установки плагина.

При появлении диалога **Загрузка файла** нажмите кнопку **Запустить**. В случае вывода на экран предупреждения системы безопасности нажмите кнопку **Запустить / Выполнить**. В случае вывода на экран диалогового окна **Контроль учетных записей** пользователей нажмите кнопку **Да**. Далее откроется главное окно мастера установки.

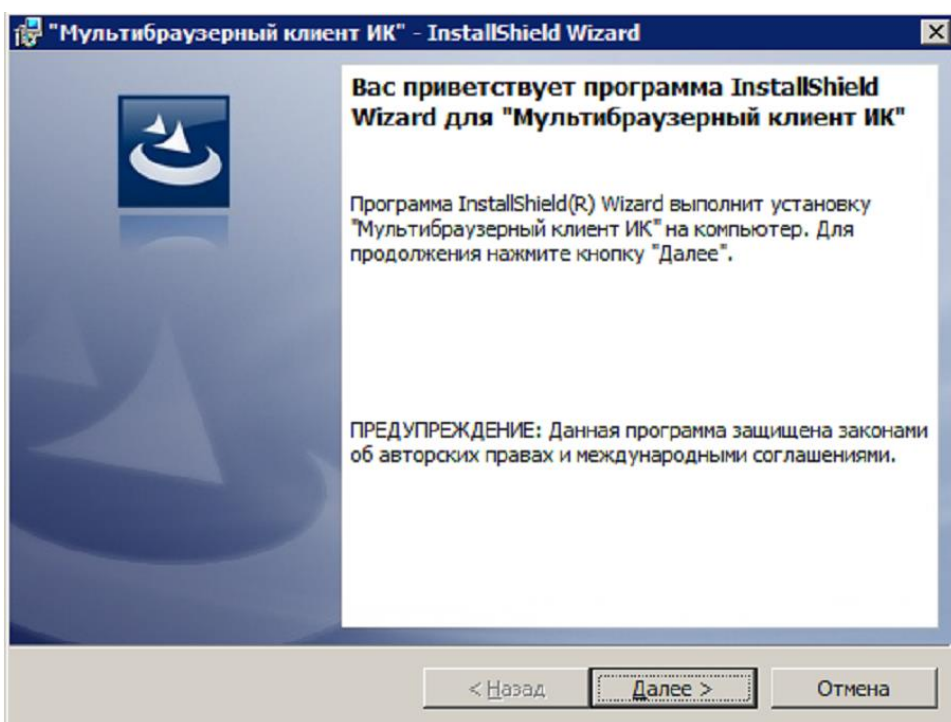


Рис. 2. Главное окно мастера установки плагина

3. Нажмите кнопку **Далее**. Произойдет переход в окно выбора каталога установки.

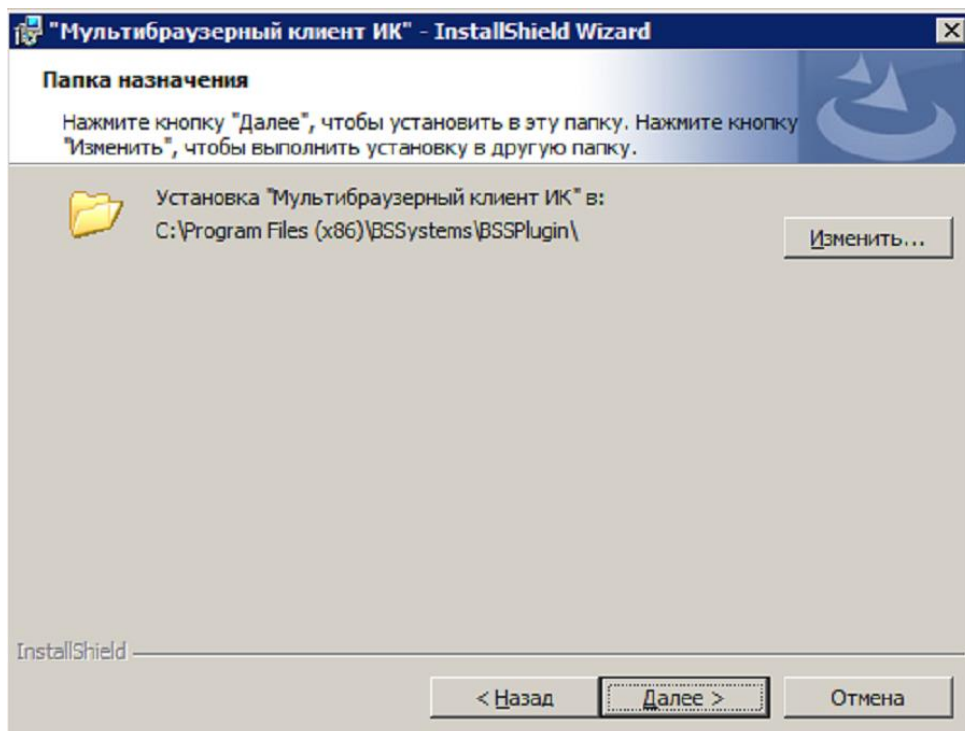


Рис. 3. Выбор каталога установки

4. Нажмите кнопку **Изменить** и стандартным образом выберите каталог установки.
5. Нажмите кнопку **Далее**.
6. В открывшемся окне нажмите кнопку **Установить**. Система осуществит установку плагина и на экране появится сообщение об успешной установке. Прочтите сообщение и нажмите кнопку **Готово** для завершения установки.

На этом установка плагина, обеспечивающего работу клиентской части подсистемы Интернет-Клиент, завершена.